



**Institución Educativa Técnica Acuicola Nuestra
Señora de Monteclaro**
Cúcuco – Bolívar

DANE: 113188000036 NIT: 806.014.561-5 ICFES: 054460



Planeación de aula.

| | | |
|--|------------------------------|--|
| Grado/Grupo: 3 | Área/Asignatura: Naturales | Fecha: 27- 02- 2023 hasta el 17-03-2023 |
| Docente / C.D.A.: MARIA ALEJANDRA DAVILA DAVILA, BENITA PONTIERS Y JOSE LUIS GUTIERREZ | | |
| Sede: Dos y San Javier | Periodo Académico: Periodo 1 | |
| Eje temático: ¿Cómo se relaciona los seres vivos con el medio? Los factores abióticos y los seres vivos. La luz solar. La temperatura. | | |
| Tiempo de Ejecución: 3 SEMANAS. | | |

Identificación

Aprendizajes

| |
|--|
| 1. Objetivos de aprendizajes |
| <ul style="list-style-type: none">● Fortalecer las habilidades del pensamiento científico en los educandos para que lo apliquen en su entorno.● Identificar los seres vivos de un ecosistema según su forma de conseguir alimento y reconocer e interpretar las cadenas alimentarias.● Reconocer la relación existente entre los factores abióticos y los seres vivos, al igual que sus características. |
| 2. Referentes curriculares (EBC, DBA, Matriz de Referencia, Mallas de Aprendizaje) |



ESTANDARES:

- Me identifico como un ser vivo que comparte algunas características con otros seres vivos, y que se relacionan con ellos, en un entorno en el que todos nos desarrollamos.
- Entorno vivo: Identifico y describo la flora, la fauna, el agua y el suelo en mi entorno.

DERECHOS BASICOS DE APRENDIZAJE (DBA)

DBA 5. Explica la influencia de los factores abióticos (luz, temperatura, suelo y aire) en el desarrollo de factores bióticos (fauna y flora) de un ecosistema.

3. Evidencias de Aprendizajes / Desempeños Esperados

- Diferencia los factores bióticos (plantas y animales) de los abióticos (luz, agua, temperatura, suelo y aire) de un ecosistema propio de su región.
- Interpreta el ecosistema de su región describiendo relaciones entre factores bióticos (plantas y animales) y abióticos (luz, agua, temperatura, suelo y aire).
- Predice los efectos que ocurre en los organismos al alterarse un factor abiótico en un abióticos.

4. Recursos y materiales

Texto “**Ciencias naturales grado 3º Santillana**”, pagina web, imágenes (plantas y animales), copias, block, materiales del medio, tablero, carteles.

Momentos de la clase

1. Inicio /exploración de saberes previos

El educador presenta una lámina relacionada a la temática, para que observen y analizan su contenido, seguidamente se le realizar las siguientes preguntas orientadas a sus conocimientos o saberes previos, tales como:

- ¿Que observan en la lámina?

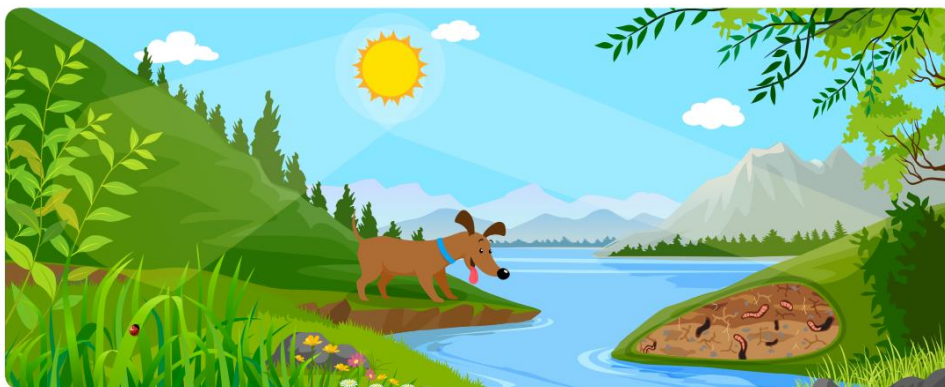


- ¿Sabes que son los seres vivos? Menciona algunas
- ¿Cómo se relacionan los seres vivos con el medio ambiente?

A partir de ello, se procede a profundizar acerca de la presente temática.

2. Contenido / Estructuración

1. Observa la imagen y responde



¿En qué situaciones de la imagen interactúan un ser vivo con un factor abiótico?

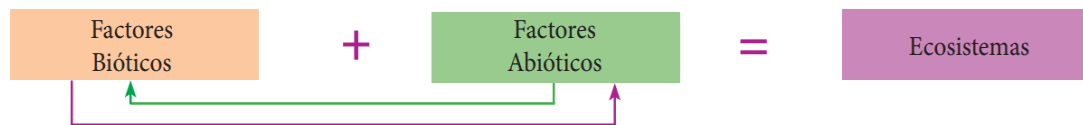
¿QUÉ RELACIONES EXISTEN ENTRE LOS FACTORES ABIÓTICOS Y LOS SERES VIVOS?

Los seres vivos comparten el medio en que viven y realizan intercambios con el ambiente que les rodea. ¿Qué es un ecosistema? Las comunidades animales y vegetales forman junto con el lugar en donde viven un ecosistema. Los seres vivos (bióticos) están relacionados entre sí, pero también se relacionan con el ambiente en que habitan el cual está integrado por los seres que no tienen vida (abióticos), como el agua, el aire, la tierra, la luz, entre otros.



**Institución Educativa Técnica Acuicola Nuestra
Señora de Monteclaro**
Cúcuco – Bolívar

DANE: 113188000036 NIT: 806.014.561-5 ICFES: 054460



SERES BIÓTICOS: Los seres vivos nacen, crecen se reproducen y mueren. Las personas, animales y plantas son seres vivos, también se les denominan seres bióticos. El conjunto de seres bióticos es llamado «biocenosis». Un cisne, un árbol y un caracol son seres vivos y ellos necesitan el aire, el agua, la luz y el calor del sol.



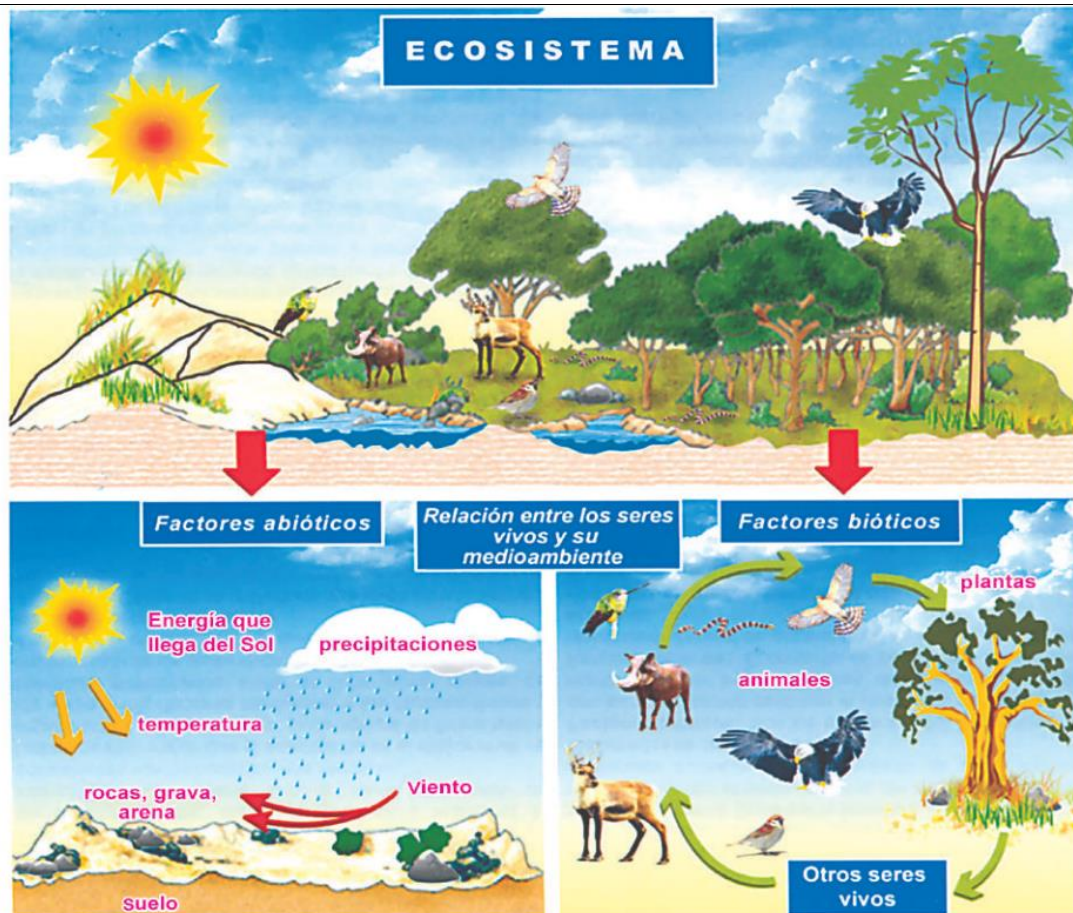
SERES ABIÓTICOS: Son aquellos que no tienen vida, y al conjunto de todos ellos se les conoce como «biotopo». Los seres abióticos más importantes son: la luz solar, el suelo, el aire, el clima, el agua, y la temperatura. Estos factores son tan importantes como los seres bióticos, sin la existencia de estos seres no sería posible la vida. **Por ejemplo:** los seres bióticos sin agua morirían de sed y las plantas sin luz del sol no podrían realizar fotosíntesis.



Institución Educativa Técnica Acuícola Nuestra Señora de Montecarlo

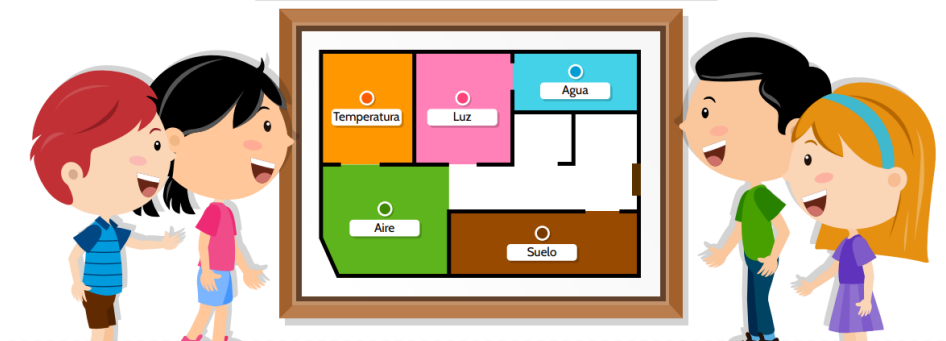
Cúcuta – Bolívar

DANE: 113188000036 NIT: 806.014.561-5 ICFES: 054460



Museo de los factores abióticos

• Visita las salas del museo y aprende •



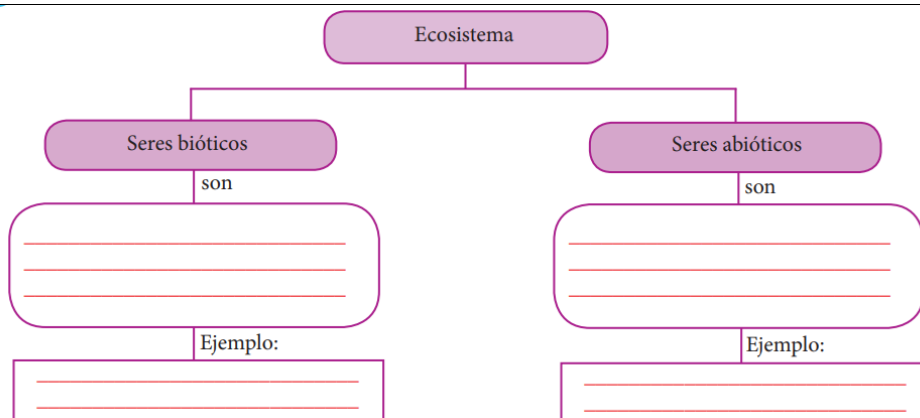
Actividad N-1

- Completa el siguiente mapa conceptual.



**Institución Educativa Técnica Acuicola Nuestra
Señora de Monteclaro**
Cúcuco – Bolívar

DANE: 113188000036 NIT: 806.014.561-5 ICFES: 054460



Actividad N-2

Responde **F** (falso) o **V** (verdadero), teniendo en cuenta el enunciado:

- a) Los seres vivos también se llaman bióticos. ☐
- b) Los seres bióticos se reproducen. ☐
- c) Los factores bióticos poseen vida. ☐
- d) Los factores bióticos no nacen y mueren. ☐
- e) Los seres bióticos cumplen un ciclo vital: nacen, crecen, se reproducen y mueren. ☐

3. Práctica / Transferencia

Los estudiantes organizados en grupos de tres realizarán actividades por medio de talleres escritos conformados por una serie de ejercicios encaminados a la relación de los factores abióticos y los seres vivos, al igual que sus características. Además de actividades como: dibujar los seres abióticos y bióticos, resolver mapas conceptuales, sopas de letras, exposición y explicación de los seres abióticos y bióticos de la región. Estos últimos, afianzarán los saberes del área de ciencias naturales, las cuales verificarán lo aprendido en la clase.

4. Descripción de la Evaluación y Valoración / cierre

Evaluación formativa, sistemática, continua y significativa en contextos que evalúan las competencias de ciencias naturales trabajadas en el aula de clases. Atendiendo a los estándares de calidad de las pruebas estatales. La evaluación es individual y grupal, puesto que se llevarán a cabo trabajos colaborativos por medio de talleres, participación en clase, consignación en la libreta de apuntes, realización de actividades establecidas en el aula.