

**INSTITUCION EDUCATIVA TECNICO ACUICOLA NUESTRA SRA DE MONTECLARO**

**DOCENTE: Charlene Severiche**

**TALLER DE BIOLOGIA**

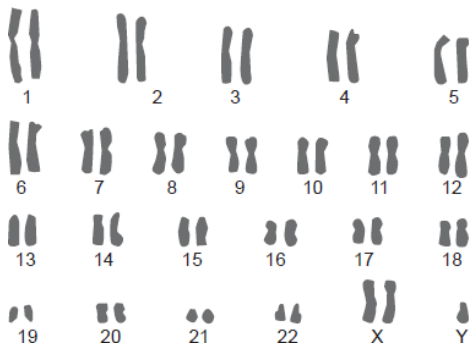
**GRADO: 10°**

**PREGUNTAS DE SELECCIÓN MULTIPLE CON UNICA RESPUESTA, JUSTIFICA EN CADA CASO TU RESPUESTA.**

**1) Las mutaciones puntuales o génicas tienen la característica de:**

- A) afectar a un segmento del cromosoma.
- B) mantener la expresión del material genético.
- C) afectar a una región codificante del ADN.
- D) generar cambios en la expresión del material genético.
- E) afectar a una o unas pocas bases nitrogenadas.

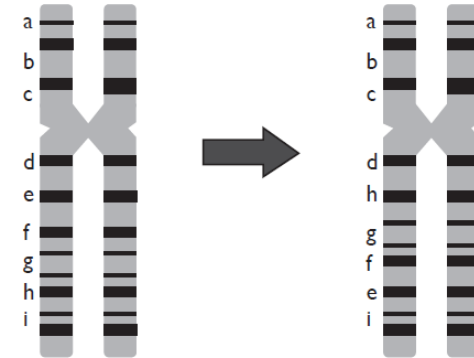
**2) La imagen representa un cariotipo humano:**



**Con relación a la figura, ¿cuál de las siguientes afirmaciones es correcta?**

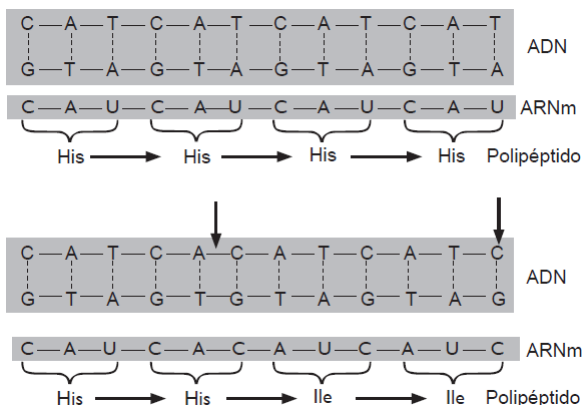
- A) Representa una poliploidía.
- B) Es un ejemplo de euploidía.
- C) Representa un tipo de mutación génica.
- D) El cariotipo corresponde a una mujer con el síndrome de Turner.
- E) Corresponde a un cariograma de una persona con 2 cromosomas X y 1 cromosoma Y

**3) ¿Qué tipo de mutación cromosómica se representa en la siguiente imagen?**



- A) Deleción
- B) Duplicación
- C) Inversión
- D) Translocación
- E) Inserción

4) ¿Qué tipo(s) de mutación(es) se representa(n) en el siguiente esquema?



I) Delección  
II) Adición  
III) Mutación génica

- A) Solo I  
B) Solo II  
C) Solo III  
D) Solo I y III  
E) I, II y III

5.- Autoevaluación: (10 min) Haz una reflexión sobre esta actividad y marca con una X según tu logro.

Indicador	Logrado	Medianamente logrado	No logrado
Reconozco los tipos de agentes mutagénicos			
Explico el efecto mutagenico del ambiente			
Identifico los tipos de mutaciones			
Comparo los tipos de mutaciones según criterios			
Organizo los conceptos de mutación de manera coherente y jerárquica.			
Realizo las actividades con entusiasmo y dedicación.			

¿Qué fue lo más difícil de aprender en esta actividad? ¿Por qué?

---

¿Qué fue lo menos difícil de aprender en esta actividad? ¿Por qué?

---



---